

CONTRAT CADRE GRDF

RÉSEAUX SECS

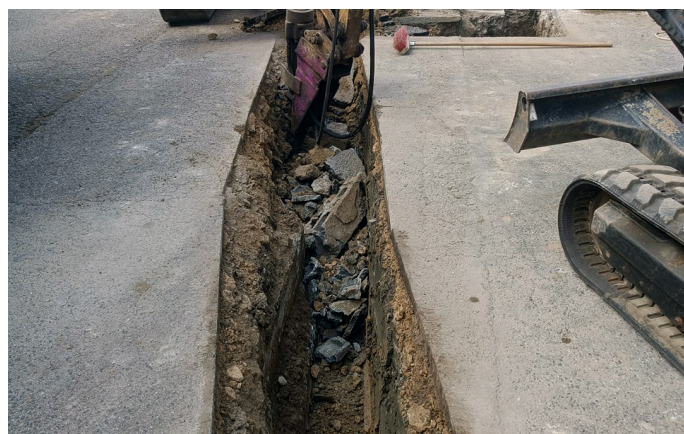
- **Maitrise d'ouvrage :** GRDF
- **Localisation :** Lorraine Est et secteur Nancéen
- **Montant de l'opération :** 4 M€
- **Année :** 2024-2027

SMTPF a remporté ce contrat cadre de GRDF. Il comprend outre les travaux souterrains en renouvellement, déplacements et extensions du réseau gaz, la réalisation des branchements, des interventions clients, des soudures acier ou encore des essais hydrauliques. Le bureau d'étude SMTPF a pris en charge l'ensemble des études relatives aux chantiers.

Le projet en chiffres :

- 3 équipes SMTPF mobilisée en moyenne dans 77 communes ;
- 186 chantiers ouverts en journée ;
- 22 chantiers d'astreinte.

A savoir, GRDF impose sur ces chantiers des démarches sécurité spécifiques notamment sur les traçages des réseaux. Contraintes que les équipes de SMTPF ont intégrées.



SOCIÉTÉ SMTPF

Europort
ZAC de Carling BP 70007
57501 SAINT-AVOLD Cedex
Tél. +33(0)3 87 81 88 70

