

CHAUFFERIE BIOMASSE À LUTTANGE



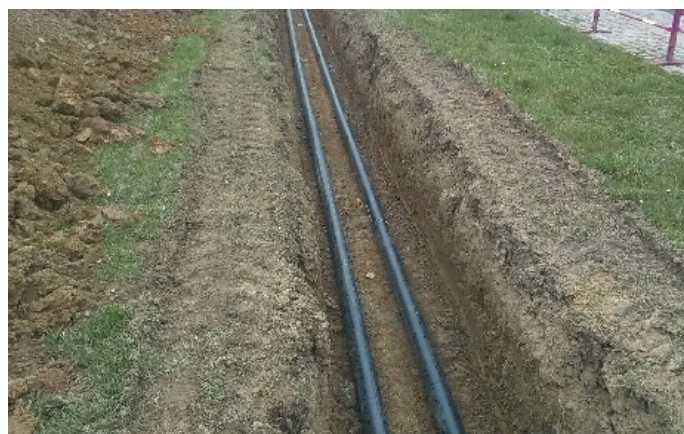
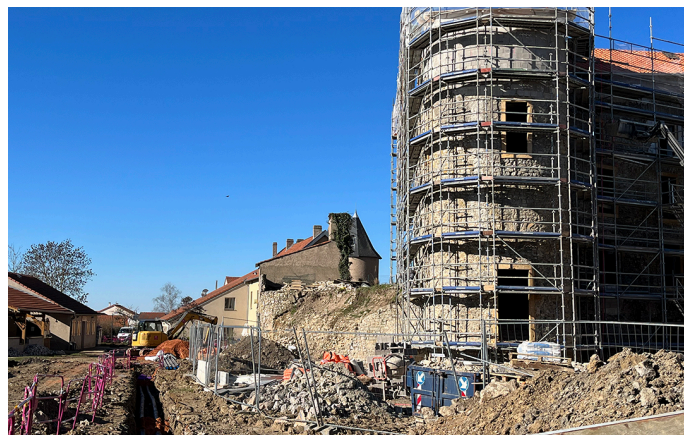
CHAUFFAGE URBAIN

- **Maitrise d'ouvrage** : Commune de Luttange
- **Localisation** : Luttange
- **Montant de l'opération** : 235 716 €
- **Année** : 2023

SMTPF a procédé à des travaux de terrassements pour permettre la pose de conduites hydrauliques pour le réseau de chaleur d'une chaufferie biomasse et des sous stations de chauffage. Les travaux ont nécessité des fouilles archéologiques dans l'emprise de notre tranchée menées par la DRAC sur la position d'une ancienne église. Les travaux au sein de l'école primaire ont été adaptés aux périodes de fonctionnement de cette dernière.

Le projet en chiffres :

- 181 ml de gaine TPC verte DN40 posée ;
- 277 ml de tranchée réalisée pour poser 544 ml de tuyaux de chauffage urbain Ø65 ;
- 9 pénétrations dans les bâtiments pour raccord du chauffage urbain (dans des caves voutées) ;
- dépose et repose de pavés granit 100 m².



SOCIÉTÉ SMTPF

Europort
ZAC de Carling BP 70007
57501 SAINT-AVOLD Cedex
Tél. +33(0)3 87 81 88 70

