

ALIMENTATION DU PARC ÉOLIEN DE MOTTEMBERG

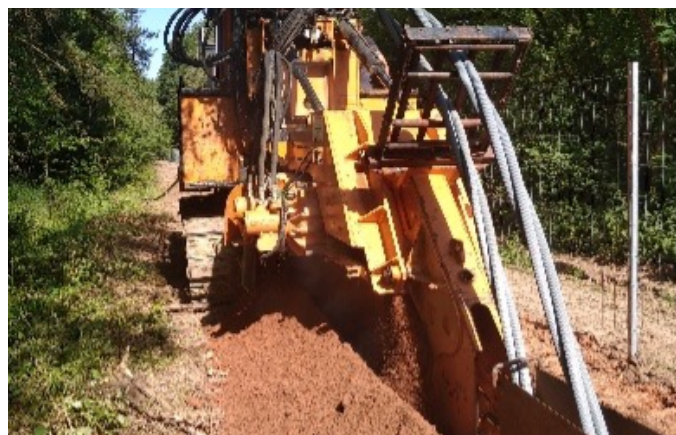
RÉSEAUX SECS

- **Maitrise d'ouvrage :** ENEDIS
- **Localisation :** Narbfontaine et Zimming
- **Montant de l'opération :** 498 000 €
- **Année :** 2019 - 2020

SMPF a été mandaté pour créer 7,5 km de réseaux haute tension.

Les travaux confiés :

- ouverture, pour l'enfouissement des réseaux, via trancheuse et pelle mécanique ;
- pose de toutes les boîtes de raccordement ;
- raccordement du poste source ;
- pose des armoires de coupure.



SOCIÉTÉ SMPF

Europort
 ZAC de Carling BP 70007
 57501 SAINT-AVOLD Cedex
 Tél. +33(0)3 87 81 88 70

